

Gamma cottura modulare thermaline 90 - Forno elettrico statico, 1 lato operatore H 550

ARTICOLO N° _____

MODELLO N° _____

NOME _____

SIS # _____

AIA # _____



589611 (MC8ADAJOA0)

Forno elettrico statico - 1
lato operatore

Descrizione

Articolo N° _____

Base forno elettrico statico con porta da 40 mm di spessore e piastra rigata in acciaio smaltato. Camera del forno con 2 livelli di guide per GN 2/1 per consentire una cottura contemporanea e veloce. Resistente termostato con una temperatura fino a 300°C, sensore elettronico per un controllo preciso della temperatura e dell'umidità manuale nella camera di cottura. Elementi riscaldanti superiori che possono essere utilizzati per grigliare, con o senza la modalità di ventilazione. Costruzione della superficie piana e liscia, per una facile pulizia. Un sistema di protezione permette di interrompere l'alimentazione in caso di surriscaldamento. Funzione stand-by che permette di risparmiare energia e di recuperare velocemente la massima potenza. Manopole in metallo con impugnatura in silicone antiscivolo per una migliore presa e una facile pulizia. Protezione all'acqua IPX5. Configurazione: monoblocco con 1 lato operatore.

Caratteristiche e benefici

- Protezione: un sensore di temperatura spegne l'alimentazione in caso di surriscaldamento.
- Porta del forno di 40mm di spessore a garanzia di un maggiore isolamento.
- Tutti i componenti principali possono essere facilmente accessibili dal fronte.
- Manopole in metallo con impugnatura in silicone incastonato per un più facile utilizzo e pulizia. Il loro particolare disegno previene l'infiltrazione di liquidi all'interno dell'apparecchiatura.
- Maniglie ergonomiche in silicone morbido per una facile impugnatura e pulizia.
- Camera con 2 livelli di guide per contenere teglie e piastre in acciaio smaltato rigato GN 2/1.
- L'elemento riscaldante superiore del forno può essere utilizzato anche per grigliare.
- Unità costruita secondo secondo le norme DIN 18860_2 con 70 millimetri di zoccolo.
- Temperatura forno fino a 300 °C
- [NOT TRANSLATED]

Costruzione

- Tutte le superfici sono costruite evitando il più possibile zone di accumulo dello sporco per facilitare le operazioni di pulizia.
- Protezione all'acqua IPX5.

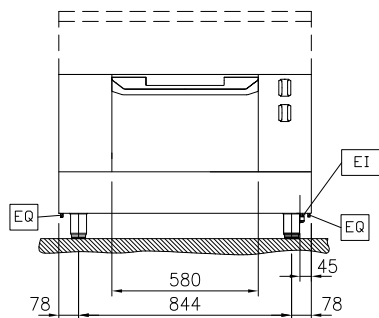
Approvazione: _____



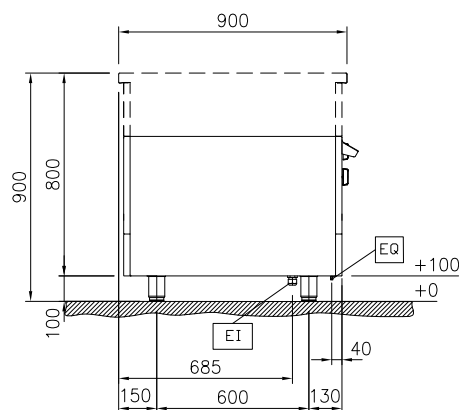
Electrolux
PROFESSIONAL

Gamma cottura modulare thermaline 90 - Forno elettrico statico, 1 lato operatore H 550

Fronte

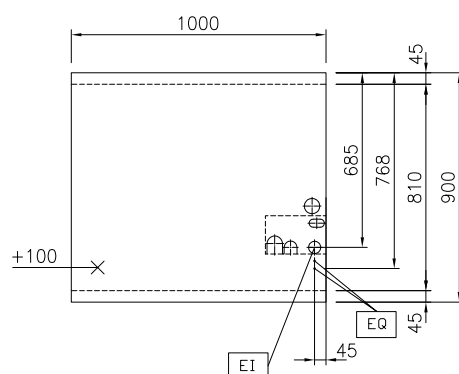


Lato



EI = Connessione elettrica
EQ = Vite Equipotenziale

Alto



Elettrico

Tensione di alimentazione: 400 V/3N ph/50/60 Hz
Watt totali: 5 kW

Informazioni chiave

Temperatura forno: 60 °C MIN; 300 °C MAX
Dimensioni camera forno (larghezza): 575 mm
Dimensioni camera forno (altezza): 300 mm
Dimensioni camera forno (profondità): 700 mm
Dimensioni esterne, larghezza: 1000 mm
Dimensioni esterne, profondità: 900 mm
Dimensioni esterne, altezza: 550 mm
Peso netto: 103 kg
Configurazione: Funzionante da un lato
Forno GN: GN 2/1

Sostenibilità

Consumo di corrente: 10.8 Amps



Gamma cottura modulare
thermaline 90 - Forno elettrico statico, 1 lato operatore H 550

L'azienda si riserva il diritto di apportare modifiche ai prodotti senza preavviso

Accessori inclusi

- 1 x Griglia GN 2/1 per forni PNC 910652

Accessori opzionali

- Teglia GN 2/1 per forni PNC 910651 ☐
- Piastra acciaio GN 2/1 per piastra refrattaria PNC 910655 ☐
- Piastra in refrattario GN 2/1 per forni PNC 910656 ☐
- Pannello laterale in acciaio inox (12.5 mm), installazione a isola, 900x800mm PNC 912511 ☐
- Zoccolatura frontale in acciaio inox da 1000 mm PNC 912600 ☐
- Zoccolatura laterale in acciaio inox, sx e dx per installazione a isola, 900mm PNC 912621 ☐
- Zoccolatura laterale in acciaio inox, sx e dx per installazione contro parete, 900mm PNC 912624 ☐
- Zoccolatura laterale in acciaio inox, sx e dx per installazione schiena contro schiena, 1800mm PNC 912627 ☐
- Zoccolatura in acciaio inox, per installazione contro parete, 1000 mm PNC 912903 ☐
- Zoccolatura in acciaio inox, per installazione a isola, 1000 mm PNC 912922 ☐
- Pannello laterale in acciaio inox sinistro (12.5 mm), installazione contro parete PNC 913102 ☐
- Pannello laterale in acciaio inox destro (12.5 mm), installazione contro parete PNC 913106 ☐
- Pannello posteriore in acciaio inox, per vani e unità, 1 lato operatore, 1000x550mm PNC 913184 ☐
- Pannello laterale in acciaio inox sinistro (12.5 mm), installazione schiena contro schiena PNC 913224 ☐
- Pannello laterale in acciaio inox destro (12.5 mm), installazione schiena contro schiena PNC 913225 ☐
- Kit ottimizzazione energetico 14A PNC 913244 ☐
- Pannello laterale rinforzato (da utilizzare solo con il piano di lavoro laterale), 900x800mm PNC 913259 ☐
- Pannello laterale rinforzato (da utilizzare solo con il piano di lavoro laterale), 900x800mm, sinistro PNC 913268 ☐
- Pannello laterale rinforzato (da utilizzare solo con il piano di lavoro laterale), 900x800mm, destro PNC 913270 ☐
- Pannello laterale rinforzato (da utilizzare solo con il piano di lavoro laterale), 900x800mm, sinistro PNC 913277 ☐
- Pannello laterale rinforzato (da utilizzare solo con il piano di lavoro laterale), 900x800mm, destro PNC 913278 ☐
- Pannello divisorio, 900x800 mm (può essere utilizzato solo tra installazioni di apparecchiature della thermaline Modulare 90 e la precedente gamma thermaline C90) PNC 913673 ☐
- - NOT TRANSLATED - PNC 913676 ☐

- Pannello laterale di copertura a filo, in acciaio inox (questo pannello deve essere utilizzato come chiusura contro una parete, tra apparecchiature della gamma thermaline/ProThermetic e apparecchiature non appartenenti alla gamma thermaline, che abbiano stesse dimensioni) PNC 913689 ☐